

# Pappenheim

im Altmühltal




Stadtinfo

[www.pappenheim.de](http://www.pappenheim.de)



In Pappenheims historischer Altstadt mit ihren mittelalterlichen Gassen können Sie nicht nur shoppen gehen. Sie erkunden ganz nebenbei auch ein Musterbeispiel eines ehemals ständischen Gemeinwesens - assoziiert an die Grafschaft der Pappenheimer Erbmarschälle. Eine der ältesten Kirchen Frankens, Syndicatur, Zinsmeistereyhaus, ein jüdisches Handelshaus, die ehem. Synagoge, ein Hofratshaus und ein Amtsgericht vermitteln einen lebendigen Eindruck der über 1200-jährigen Geschichte der Stadt.



Erfahren Sie beim  
"Virtuellen Stadtrundgang"  
die ehemaligen  
Bedeutungen einzelner  
historischer Bauwerke.  
[www.pappenheim.de](http://www.pappenheim.de)

## Die Historische Altstadt

In Pappenheim sind Sie bereits mit wenigen Schritten, Pedalumdrehungen oder Paddelschlägen mittendrin im vielleicht schönsten Teil des Naturpark Altmühltal. Genießen Sie Weitblicke über pittoreske Felsformationen, Wacholderheiden und eine der schönsten Flusslandschaften Frankens.



Schlägt Ihr Herz für Geschichte? In Pappenheims liebevoll erhaltener Altstadt mit staufischer Burg, Stadtmauer, Toren, Amts- und Bürgerhäusern, Kirchen und Schlössern erleben Sie über 1200 Jahre fränkische Stadtgeschichte. Die Pappenheimer Grafen waren Reichserbmarschälle der Kaiserzeit und hinterließen eine Fülle geschichtlicher Zeugnisse und Bauwerke von europäischem Rang.





Natur erleben...  
Geschichte spüren...  
Freizeit genießen...



Sie möchten in Ihrer Freizeit mal wieder die Seele baumeln lassen, spontan sein, etwas unternehmen, sportlich aktiv sein und Erlebnisausflüge unternehmen?

Dann sind Sie in Pappenheim goldrichtig: Wir bieten ein breites Kontrastprogramm an Freizeitangeboten für Familien mit Kindern, für Paare und Gruppen.

In der malerischen Altstadt können Sie in kleinen Geschäften bummeln, die urwüchsige fränkische Küche genießen und die Herzlichkeit Ihrer Hotel- oder Gastleute erleben.

# Willkommen im Herzen des Altmühltals



Klosterkirche



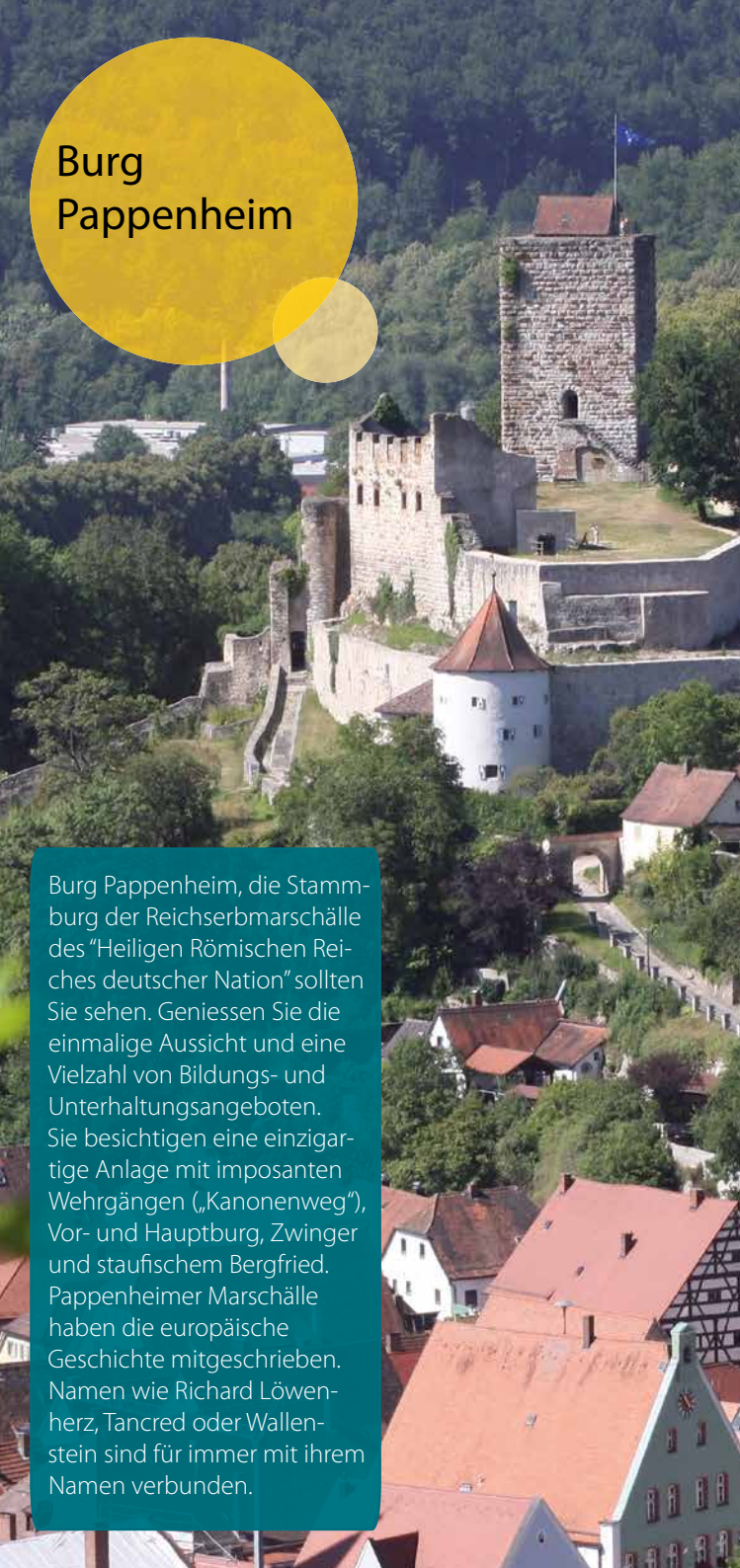
Weidenkirche

Pappenheims historische Altstadt wirkt auf viele Besucher wie eine Insel der Ruhe. Das mittelalterliche Städtchen, malerisch in einer Schleife der Altmühl gelegen, verzaubert



mit stillen Winkeln, charman-  
ten Gässchen und mit viel  
Natur.  
Gehen Sie bummeln und  
besuchen Sie unbedingt auch  
unsere Kirchen. St. Gallus ist  
eine der frühesten christlichen

Sakralbauten Mittelfrankens  
und legt zusammen mit der  
Klosterkirche und der evan-  
gelischen Kirche beredtes  
Zeugnis über die lange und  
wechselvolle Vergangenheit  
Pappenheims ab.



# Burg Pappenheim

Burg Pappenheim, die Stamm-  
burg der Reichserbmarschälle  
des "Heiligen Römischen Rei-  
ches deutscher Nation" sollten  
Sie sehen. Geniessen Sie die  
einmalige Aussicht und eine  
Vielzahl von Bildungs- und  
Unterhaltungsangeboten.  
Sie besichtigen eine einzigar-  
tige Anlage mit imposanten  
Wehrgängen („Kanonenweg“),  
Vor- und Hauptburg, Zwinger  
und staufischem Bergfried.  
Pappenheimer Marschälle  
haben die europäische  
Geschichte mitgeschrieben.  
Namen wie Richard Löwen-  
herz, Tancred oder Wallen-  
stein sind für immer mit ihrem  
Namen verbunden.





Gruppenführung:  
Tourist Information Pappenheim  
09143/606-66  
[www.pappenheim.de](http://www.pappenheim.de)  
[www.grafschaft-pappenheim.de](http://www.grafschaft-pappenheim.de)

# Wandern

Romantische Täler, schroffe Felsformationen, Wälder und Hochflächen - im Altmühltal bei Pappenheim entdecken Sie beim Wandern eine der schönsten Kulturlandschaften Deutschlands.

Lassen Sie sich verzaubern von der Flora und Fauna, den sanften Flusswindungen der Altmühl und wacholderbestandenen Talhängen.

Zahlreiche Wanderwege warten darauf, von Ihnen entdeckt zu werden.

## Aktivitäten

# Radfahren

Aufs Rad steigen und unvergessliche Stunden genießen, abseits vom Straßenverkehr und in einmaliger Landschaft: Das ist Radfahren im Altmühltal. Ob Touren- oder Mountainbiking: Das Gelände rund um Pappenheim bietet immer das Richtige.

Eine der bekanntesten Radtouren ist der „Altmühltal-Radweg“, dessen vielleicht schönstes Teilstück Sie sich von Pappenheim aus „erradeln“ können.



# Bootwandern

Ob Jung oder Alt, ob mit Familie oder in Gruppen – eine Bootstour auf der Altmühl ist und bleibt ein Erlebnis.

Von der Strömung und der eigenen Kraft angetrieben, bewegen Sie sich im Natur-Rhythmus auf dem langsamsten Fluss Bayerns – vorüber an schroffen Kalkfelsen und hängenden Weiden, vorbei an Seerosen und schilfigen Ufern.



## Weitere Freizeitangebote

Selbstverständlich gibt es bei uns mehr als schöne Wanderungen, Radwege und spannende Flussabenteuer. In Pappenheim selbst können Sie beispielsweise Angeln, Tennis oder Beachvolleyball spielen, im Waldklettergarten klettern, Bogen schießen oder eines der größten Freibäder Bayerns (mit 60 m Erlebnisrutsche) genießen. Oder Sie fahren in ein paar Minuten zum Reiten nach Bieswang oder Göhren.

Infos über alle Freizeit- und Sportangebote finden Sie in der Tourist Information Pappenheim.



# Freibad Pappenheim




Was tun, wenn die Sonne brennt? Gehen Sie in eines der größten Freibäder Bayerns! Das solarbeheizte 50m-Schwimmerbecken mit behindertengerechtem Einstieg, Nichtschwimmer- und Planschbecken sowie die 60m-Erlebnisrutsche, bieten Ihnen Badespaß für die ganze Familie.

Unser Angebot: Schwimmkurse unter fachlicher Anleitung, Beachvolleyball, Tischtennis oder Torwandschießen. Für die Kleinen gibt es einen Kinderspielplatz, Kinderrutsche und einen Natursteinspielebach.  
Info: 09143 / 606-95  
<https://stadtwerke.pappenheim.eu/freibad-pappenheim/>

## Kneippen Sie sich fit



Mitten in Pappenheim, direkt an der Altmühlbrücke, bieten wir unseren Besuchern eine großzügig angelegte Quellwasser-Kneippmöglichkeit mit Wasser aus dem Brunnmühlbach. Hier können Besucher und Wanderer kostenfrei Wassertreten oder andere Wasseranwendungen praktizieren. Die Anlage ist für Kanufahrer auch von der Altmühl her anzufahren. Genießen und nutzen Sie die heilende Wirkung des Wassers im einzigen Luftkurort Mittelfrankens.



## Naturpark Altmühltal – Natur pur

In Pappenheim befinden Sie sich im Herzen des Naturparks Altmühltal.

Die einzigartige Jurlandschaft lädt Sie dazu ein innezuhalten und ein wenig die Füße baumeln zu lassen. Lassen Sie die Natur auf sich einwirken. Das Altmühltal und seine Nebentäler wurden landschaftlich stark geprägt von



der steten Beweidung durch Ziegen und Schafe. Der so über die Jahrhunderte entstandene Trockenrasen mit seinen felsigen, wacholderbestandenen Talhängen bietet Raum für eine einzigartige Flora und Fauna und darüberhinaus herausragende landschaftliche Reize für den Erholungssuchenden.





# Treuchtlingen

Nagelberg

542 Papiermühle

Weinbergshof Kohlmühle

Lehnleinsmühle

Schambach

Osterdorf

Bergnershof

Dietfurt i. MFr.

Papiermühle

Niederpappenheim

Rutzenhof

Alheimersberg

Kirchenberg

Übermatzhausen

Langenaltheim

Langenaltheim

Haardt

- Wanderweg
- Panoramaweg
- Schlaufenweg
- Aussichtspunkt
- Freizeitbad / Spaßbad
- Bahnhof mit Personenverkehr
- Bushaltestelle
- Gasthof / Einkehrstation
- Tourist-Information
- Zeltplatz/Campingplatz
- Parkplatz





Genauere Wanderkarten mit dem Verzeichnis aller eingezeichneten Wanderwege finden Sie in der Touristinfo Pappenheim

## **2** „Direktweg“ nach Osterdorf: ca. 4 km

Vom Marktplatz über die Altmühlbrücke, geradeaus weiter in die Bgm.-Rukwid-Straße bis Hs.-Nr. 24, dort rechts einbiegend, über die Treppen steil aufsteigen. Am Ende der Stufen hat man einen schönen Ausblick auf Stadt, Burg, Kloster und Campingplatz. Weiter am Steinbruch vorbei, durch Mischwald nach Osterdorf (Nr. 3 und Nr. 4 kreuzen). Osterdorf gehörte zu den Dorfgründungen der Marschälle von Pappenheim (13. Jahrhundert) und ist ein typisches Angerdorf.

## **3** Rundweg über Römerstraße: ca. 9 km

Vom Marktplatz am Campingplatz vorbei in die Bgm.-Rukwid-Straße (2. Straße, links einbiegen). Vor dem letzten Wohnblock auf der rechten Seite rechts in den Wald. An der Wegkreuzung Nr. 3/ Nr. 4 den mittleren Weg (Nr. 3) steil ansteigend durch den Wald bis Weg-Nr. 2, diesen folgend, an Osterdorf vorbei, dann wie beschriftet in den Wald (mit Nr. 17) einbiegend, abwärts zu den Wegkreuzungen Nrn. 3/4/12/17. Dem Wegzeichen Göhren bzw. Römerstraße bis Waldrand folgen, dann stark nach rechts einbiegend, am Waldrand entlang bis zu einer Sitzgruppe (hier führt auch ein Weg direkt nach Pappenheim), dann der Nr. 3 weiter folgend zum Ausgangspunkt zurück.

## **4** Geislohe: ca. 12 km

Beginn wie bei Weg Nr. 3 beschrieben, ... bis zur Wegkreuzung. Nr. 3/Nr. 4, dann nach rechts (Beginn des Rundwegs Nr. 4). Empfehlung: Den linken Weg geradeaus weiter, über Direktweg Osterdorf Nr. 2 zu den Abzweigungen Nrn. 3/4/12/17, der Nr. 4 geradeaus durch den Wald, der Feldstraße folgend nach Geislohe. Rückweg: Der Nr. 4 folgend bis zu den Abzweigungen, dann nach links durch den Wald bis zur Sitzgruppe, nach rechts mit der Nr. 3 bis zur Kreuzung (hier führt der Direktweg nach Pappenheim) dann weiter nach rechts (mit der Nr. 4) und zurück zum Ausgangspunkt.

## **5** Weinberg: ca. 3 km

Vom Marktplatz über die Altmühlbrücke nach rechts in die Beckstraße, am Senioren- und Behindertenheim vorbei bzw. entlang bis zum Ende der Beckstraße. Dann nach links dem Weg Nr. 5 folgend, an der ersten Kreuzung wieder nach links und nach ca. 200 m wieder nach links ansteigend einem Serpentineweg folgen, nach einer kleinen Ruhepause am Weinberg weiter nach rechts absteigend zurück in die Stadt.

## **6** Adlerfleck-Göhren: ca. 6 km

Wie Nr. 5 beschrieben (bis Ende Beckstraße), nur bei der ersten Abzweigung geradeaus weiter, am Feld und einem Holzplatz entlang in den Wald, der „Waldstraße“ folgend bis zum „Adlerfleck“, dort links nach Göhren.

Rückweg: In Göhren der Straße nach Pappenheim ca. 100 m folgend am Friedhof vorbei Richtung Wald, dann absteigend über die „Stöß“ nach Pappenheim. Oder an der „Stöß“ Richtung Weinberg, nach links durch den Wald den Weg Nr. 5 und 6 zum Ausgangspunkt zurück.

Der Weg Nr. 6 ist gleichzeitig unser Premiumweg und Nordic-Walking-Strecke.

## **12** Göhren-Schambachtal-Geislohe-Göhren: ca. 15 km

Start in Göhren Dorfmitte am Parkplatz neben dem Spielplatz. Der Straße in Richtung Süden folgen, am Gasthaus Renner vorbei und weiter geradeaus. Nächste Kreuzung links, dann wieder links hinter den Häusern der Beschilderung folgen. Rechts abbiegen und abwärts in den Wald bis zum „Adlerfleck“. Dort (Hinweisschild) halblinks im Wald ansteigend bis zum Waldrand. Hier rechts

abbiegen, dann links der Teerstraße 200 m folgen. Die Straße Göhren–Rothenstein queren, dann geradeaus am Waldrand entlang. Rechter Hand können Sie einen Abstecher zum Steinbrunnen (18. Jhrd.) unternehmen. An der nächsten Weggabelung rechts halten, geradeaus weiter, dann rechts bis zu einem Holzplatz. (Teerstraße queren) Über den Holzplatz weiter zur Abzweigung nach links. Dann durch das Rudertstal absteigen und am Ende des Waldes auf der Teerstraße nach links. Nach ca. 80 m direkt nach Suffersheim, an der Kirche vorbei, entlang der Steinriegelquelle, dann die kleine Brücke rechts überqueren und aus dem Ort hinaus Richtung Gunthildis-Kapelle und Flemmühle. Nach der Mühle links abbiegen und über die Straße Treuchtingen–Suffersheim Richtung Geislohe. An der ersten Linkskurve den Weg geradeaus steil aufsteigend nach Geislohe. Hier nach rechts durch den Ort. In der Neubausiedlung den Wander- wegen Nr. 4/12/17 folgend weiter in den Wald und an einer großen Wegkreuzung links halten. Auf der „Römerstraße“ nach Göhren zurück zum Ausgangspunkt.



### **Altmühltal-Panorama-Weg** (Bereich Pappenheim betreffend)


Hinweis: Beschreibung gilt ab dem Bereich oberhalb der Bgm.-Rukwid-Straße, Anwesen Hs.-Nr. 24. Treppen führen uns in die Stadt hinab. Dort kommen wir in die Bgm.-Rukwid-Straße, gehen links bis zur nächsten Kreuzung, dann rechts. Über die Altmühlbrücke kommen wir zum Neuen Schloss und biegen von dort in die Deisingerstraße ein. Dieser geradeaus folgen und bei der Kath. Kirche weiter in die Schützenstraße. Am Parkplatz vor der Turnhalle gehen wir links und verlassen am Sportplatz vorbei Pappenheim über die Stadtparkbrücke. Nach der Überquerung der Altmühl folgen wir bergauf der Beschilderung. Wir gehen in Richtung Zimmern weiter. Ein schmaler Höhenweg führt entlang der sonnigen Wacholderheide. Unter uns liegt idyllisch gelegen der Ort Zimmern, ein herrlicher Ausblick. Fast auf Höhe des Ortsendes steigen wir steil ab, bleiben jedoch über den Häusern uns halten uns links: ein sehr steiler Abstieg steht bis zur Straße bevor. Wir halten uns rechts und laufen dann links am Kreisverkehr vorbei und ein Stück parallel zur Altmühlstraße. Wir kommen bergauf zu einer Lichtung, dort halten wir uns rechts und wandern im Wald für ca. 2 km weiter. Wir folgen der Beschilderung und erreichen die Jura-Anhöhe.



### **Schlaufenweg ca. 9 km**

Wir gehen vom Marktplatz aus Richtung Altmühlbrücke und überqueren diese, dann gerade aus bis zur nächsten Straßengabelung. Hier rechts halten und am Gasthof Grüner Baum vorbei wieder rechts hoch (ca. 50m). Dort ist Beginn des Schlaufenweges. Der blau-gelben Beschilderung folgen bis zum Weinberg. Hier erstreckt sich der schönste Ausblick über Pappenheim. Am Holzpavillon links vorbei, den Schotterweg ca. 50m hinunter, dann bringt uns scharf rechts ein Pfad zu einem breiten Waldweg hinunter ins Tal zu einer Übersichtstafel unserer Wanderwege. Der Beschilderung weiter folgen in die „Obere Bergstraße“, durch die Allee bis zur „Ch.-Nestler-Straße“, nach ca. 30 m spitz rechts abwärts gehen. Unten den mittleren Weg nach links nehmen, der uns durch den Waldklet-tergarten in Richtung Bahnhof führt. Auf der Brücke nehmen wir den Fußweg, der uns dann unter der Straße hindurch, nach dem Schützenhaus rechts zur Bahnhofstraße bringt. Unter der nächsten Brücke hindurch, rechts im Bogen hoch, über die Brücke, danach rechts in die Straße „Am Hals“ einbiegen und Richtung Burg weitergehen. Abwärts durch das Obere Tor in die Klosterstraße, am Museum an der Stadtmühle links abbiegen und dem Weg Campingplatz vorbei weiter folgen. Nach dem Campingplatz links abbiegen in die Wehrwiesenstraße. Am Ende der Straße rechts abbiegen und nach ca. 50m nach links die Straße überqueren, an den Wohnblöcken vorbei und der Beschilderung „Friedwald“ folgen. Nach ca. 1200m geht es mit Weg Nr. 2 nach rechts zu einem ehemaligen Steinbruch; nach einem Rastplatz links bis zum Waldrand gehen, hier spitz rechts ab den Hohlweg hinunter gehen und die Straße queren. Rechtsabbiegend erreichen wir nach ca. 350m Fußweg den Ausgangspunkt.





Sechs Kletterparcours, eine  
Seilrutsche mit 190 Metern  
Länge, ein 28m hoher Klet-  
terbaum und eine Riesen-  
schaukel...

Erfahrene Trainer...

Kinder ab 6 Jahren können  
bereits die unterschiedlich  
schweren Parcours und  
Sonderaktionen der kom-  
pletten Anlage nutzen.  
Sie sind gesichert mit einem  
innovativen Sicherungssy-  
stem. Das lästige Umhängen  
zwischen den einzelnen  
Elementen entfällt.

Übrigens: Schon Kinder ab  
4 Jahren können im er-  
weiterten Babiniparcours  
erste Erfahrungen sammeln.  
Ob Kletteranfänger oder  
Sportbegeisterte – alle  
kommen hier auf ihre  
Kosten.

[www.waldklettergarten  
pappenheim.de](http://www.waldklettergarten<br/>pappenheim.de)

Der  
Waldkletter-  
garten



Übermatzhofen

Dieser Ortsteil hat eine lange Vergangenheit.

Man sucht seine Wurzeln bereits in der Jungsteinzeit. Hier finden sich hochgewachsene Laubwälder und seltene Pflanzen.

Ganz in der Nähe können Sie im Solnhofener Steinbruchgebiet Fossilien sammeln.



Bieswang

Auf den Jurahöhen an einer alten Römerstraße gelegen ist Bieswang mit mehr als 700 Ew. der größte aller Ortsteile. Kinder finden hier auf dem Rosenhof eine Gelegenheit zu heilpädagogischem Reiten.

## Pappenheims ländliche Ortsteile



Zimmern

Idyllisch in das enge Tal eingebettet, umschlossen von Hügeln und Wäldern – das ist Zimmern. Nur 2 km von Pappenheim entfernt, ist Zimmern durch seine Lage direkt am Fluss ein idealer und beliebter Ausgangspunkt zum Wandern und Bootfahren.



Ochsenhart

Ein kleines 'Grafendorf' aus dem 12. Jhd. mit nur 45 Einwohnern. Aber gerade das, seine ländliche Ursprünglichkeit und die herrliche Lage auf einem Hügel über der Altmühl machen seinen Reiz aus.

Im idyllischen Dorfweiher beschaut sich der Himmel und nach ein paar Schritten können Sie am Waldrand in Ihre Erholung eintauchen...

Für Kids werden geführte Ausritte und Mini-Reiterferien auf der Zwergen-Ranch angeboten.



Göhren

Pappenheim - das ist viel mehr als nur das kleine historische und landschaftliche Juwel in der Altmühlschleife.

Die Stadt liegt umgeben von vielen reizvollen Dörfern, Höfen und Gutshöfen. Sie sind von Pappenheim aus alle leicht zu Fuß oder mit dem Rad zu erreichen und eine reizvolle Alternative bei der Wahl Ihrer Unterkunft.



Geislohe

Lieben Sie das Urwüchsige? Ein ländliches Idyll mit Schafen und Ziegen? Hoch auf der Jurahöhe und umgeben von lauschigen Wäldern genießen Sie in Geislohe in aller Ruhe die Natur.

In Osterdorf können Sie einen Blick ins mühsame Alltagsleben fränkischer Bauern werfen. Idyllisch auf der Jurahochfläche gelegen, reicht der prachtvolle Laubwald bis fast an die Haustür und lädt ein zu schönen Wanderungen und Tagesausflügen.

Osterdorf

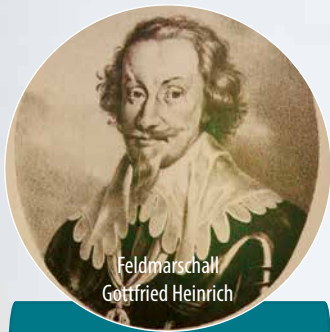


Das friedlich gelegene Dorf ist genau das Richtige für Ihren Erholungsurlaub.

Hier können Kinder Ferien auf dem Bauernhof erleben. Daneben finden Sie hier die Muse zu ausgedehnten Exkursionen und Radtouren.



Neudorf



Feldmarschall  
Gottfried Heinrich

1200 Jahre Stadtgeschichte haben ihren Einwohnern einiges an wertvollen Baudenkmalern hinterlassen. Die Pappenheimer Erbmarschälle hatten immerhin eines der höchsten Ämter am Kaiserhof inne. Die Grafenburg mit ihrem Kanonenweg, der das riesige Burggelände mit der Stadtmauer verband, 3 Schlösser, 4 Kirchen und jede Menge historische Gebäude aus der Grafenzeit. Pappenheim hat auch eine lange jüdische Geschichte, wovon Friedhöfe, eine Synagoge und ein Handelskontor zeugen. Der Ruhm des Grafengeschlechts stammt vor allem aus der Zeit des 30jährigen Krieges, als mit Feldmarschall Gottfried Heinrich ein Pappenheimer europäische Geschichte schrieb. Jedem Kind ist das geflügelte Wort Friedrich Schillers in „Wallensteins Tod“ vertraut: „Daran erkenn ich meine Pappenheimer“. Es bezieht sich auf die Treue, Zuverlässigkeit und Tapferkeit der Pappenheimer Kürassiere.







Daran  
erkennen Sie Ihre  
Pappenheimer



Ein  
Umland voller  
Möglichkeiten

Im Luftkurort Pappenheim sind Sie nicht nur gut untergebracht und genießen die Vorzüge der fränkischen Küche, Sie sind zugleich auch ideal gelegen für erholsame und spannende Ausflüge ins Umland.



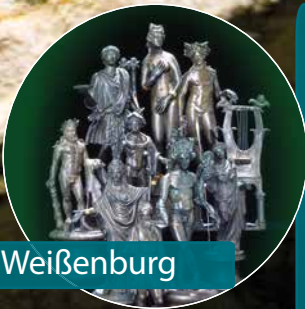
## Solnhofen

Hier wurde die erste Versteinerung des weltberühmten Archaeopteryx gefunden. Heute sehen Sie die Originale des 6., 7. und 9. Urvogelfundes im Bürgermeister-Müller-Museum, sowie viele andere Fossilien aus dem Jurazeitalter. Solnhofen ist außerdem berühmt für seine Plattenkalke und die Erfindung des Steindrucks (Lithographiemuseum)  
ca. 5 Autominuten von Pappenheim



## Altmühltherme Treuchtlingen

Nicht nur die Römer hatten erstklassige Bäder. Der Beweis ist die Altmühltherme in **Treuchtlingen** – ein Thermal-Heilwasser- und Erlebnisbad mit Hallenwellenbad, Freibad, Wasserfällen, Wasserrutschen, Whirlpool, Saunalandchaft, Dampfbädern und NEU einer Sauna im Eisenbahnwagen.  
ca. 8 Autominuten von Pappenheim



## Weißenburg

Wer römische Geschichte, Museen oder Bäder liebt, ist in der **Limes-Stadt** richtig. Denn die Götterstatuen und Gesichtsmasken im Römermuseum gehören zu den wertvollsten römischen Schatzfunden Deutschlands. Und in der Römertherme können Sie die größte Anlage dieser Art nördlich der Alpen bewundern.  
ca. 15 Autominuten von Pappenheim

# Mogetissa-Therme Weißenburg

In der Mogetissa-Therme Weißenburg finden Sie Entspannung wie im alten Rom.

Das Original im Römerkastell Biriciana mit seinem rekonstruierten Nordtor können Sie besichtigen. Holen Sie sich Anregungen dazu und zum Thema Raetischer Limes im Bayerischen Limes-Infozentrum.

Daneben gibt es viele sehenswerte Denkmäler aus reichsstädtischer Zeit wie das „Ellinger Tor“ oder die gut erhaltene Stadtmauer.

ca. 12 Autominuten von Pappenheim



Wasser  
Wellness  
Weltkulturerbe

## Schloss Ellingen

Mit dem eindrucksvollen Residenzschloss des Deutschen Ritterordens, seinen stattlichen Bürgerhäusern, Kirchen und dem prunkvollen Rathaus ist die Stadt eine wahre Perle des fränkischen Barock. Aber auch den Römern scheint es hier schon gut gefallen zu haben. Bei Ellingen können Sie nämlich auch das Römerkastell „Sablonetum“ in Augenschein nehmen.

ca. 15 Autominuten von Pappenheim



# Fränkisches Seenland

Surfen, segeln, schwimmen, am Sandstrand oder auf dem Sonnendeck des Trimaran die Sonne genießen: Im Fränkischen Seenland finden Sie zu jeder Jahreszeit Freizeitangebote in Hülle und Fülle - für Familien mit Kindern ebenso wie für Aktivsportler und Kulturinteressierte. Und das Beste: Das alles ist mit dem Auto in kurzer Zeit von Pappenheim aus erreichbar. Im Altmühltal können Sie also beides genießen – Urlaubsruhe und kurze Wege zu einer aktiven Freizeit.

ca. 30 Autominuten von Pappenheim



Die  
Feine Küche  
Pappenheims



Innovative regionale Küche mit raffinierten Kreationen und deftigen Schmankerln sowie feinen saisonalen Spezialitäten für Jedermann

60 Personen. Ruhig gelegene Sonnenterrasse mit Blick auf die Burg. Neu renovierte Hotelzimmer mit gehobenem Komfort. Di. Ruhetag

Deisinger Str. 20 • 91788 Pappenheim  
Tel.: 09143 / 837 837; Fax 837 835  
info@sonne-pappenheim.de  
www.sonne-pappenheim.de

Von der bodenständigen fränkischen Küche bis zum feinen Schlemmermenü für den anspruchsvollen Gast - Sie finden in Pappenheim das richtige Lokal für jeden Geschmack.

Lassen Sie sich in gemütlicher Atmosphäre oder unter freiem Himmel vom Angebot Ihrer Gastgeber verwöhnen...

In einer Flusslandschaft wie dem Altmühltal liegt es nahe, frischen Fisch zu genießen. Kosten Sie Zander, Forelle oder andere Edelfische, Flusskrebse oder Geräuchertes aus dem Wacholderrauch.

Besonderer Wert wird vielerorts auf die saisonale Küche gelegt. Der kulinarische Bogen spannt sich dabei vom frischen fränkischen Spargel, von Salaten und Gemüse bis zum heimischen Wildbret - denn Pappenheim ist außerdem von großen Jurawäldern mit reichem Wildbestand umgeben.

Überall finden Sie typische fränkische Schmankerln der rustikaleren Sorte wie Rostbratwürste mit Kraut oder Schäufelrle - aber natürlich kommen auch Vegetarier vielerorts auf ihre Kosten.



Tipp: Jeden Freitag, von 8 - 12 Uhr, findet am Marktplatz der Wochenmarkt statt.

Beziehen Sie dort regionale Spezialitäten wie Räucherwaren, selbstgebackenes Brot, Käse, fair gehandelte Lebensmittel, Obst und Gemüse und andere saisonale Genüsse.

## Gasthof 'Zum Hollerstein'

Fam. Helmut Rottler • Zimmern 32  
91788 Pappenheim  
Tel.: 09143 / 753 • Fax: 09143 / 8379730  
[www.hollerstein.de](http://www.hollerstein.de)

Wir empfehlen  
unsere gut bürgerliche Küche  
Schattiger Biergarten,  
am Ufer der Altmühl mit  
SB Gästezimmer auch für  
1x Übernachtungen  
Bootsfahrten auf der Altmühl mit  
Rückholdienst. Di + Mi Ruhetag

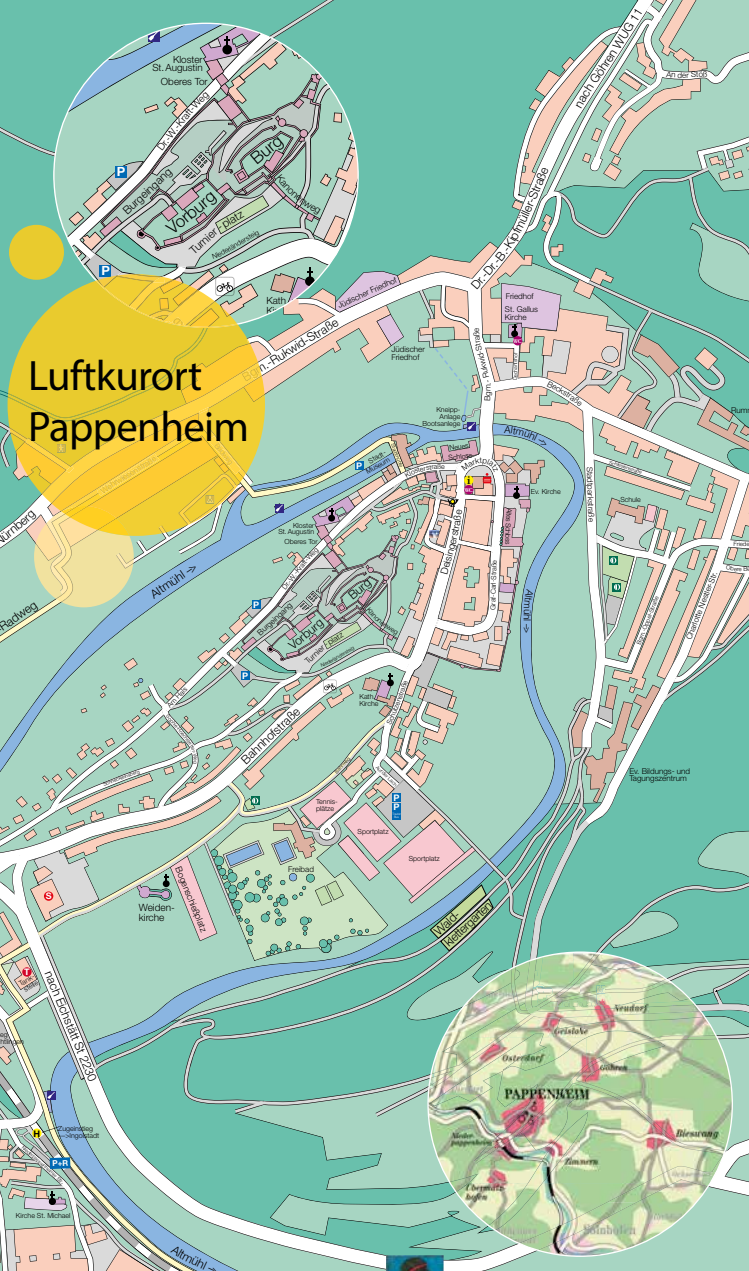
## Landgasthof zum Grünen Baum

seit 1768

Gut bürgerliche fränkische Küche  
Täglich warmen  
Mittags- und Abendtisch,  
Kaffee und selbstgebackenen Kuchen,  
deftige Brotzeiten,  
Komfort-Gästezimmer, Biergarten  
mit 13m tiefen Brunnen  
Gasträume mit 50, 25 und 30 Sitzplätzen  
Busreisende u. Veranstaltungen aller Art  
willkommen.

Familie Lotter • Dr. Dr. Bertha Kipfmüller-Str. 4  
91788 Pappenheim • Tel. (09143) 258

# Luftkurort Pappenheim



Tourist Information Pappenheim  
Deisinger Str. 1, 91788 Pappenheim  
Tel: 09143/60666 • Fax: 09143/60667  
touristik@pappenheim.de  
www.pappenheim.de

Öffnungszeiten:  
Hauptsaison: (1.4. - 31.10.) Mo-Fr: 9:30 - 17:30,  
Sa: 10 - 16 Uhr; So: 10 - 12 Uhr;  
Nebensaison: Mo - Fr: 10 - 17 Uhr



Stadt  
Pappenheim

Luftkurort und  
ehemalige Residenzstadt  
im Naturpark Altmühltal



franken  
Tourismus



Herausgeber: Tourist-Information Pappenheim 11 | 2019  
Dank für Bildbeiträge an die Tourismusverbände „Naturpark Altmühltal“ und „Fränkisches Seenland“, und die Themen Treuchtlingen und Weißenburg.  
Gestaltung: www.cocomedien.de; Fotos: Christa Link, Susanne Huschik, Manfred Dick-Kreuzer